

Lot 02 : Couverture - Etanchéité
UNIVERSITE STENDHAL 3 GRENOBLE
1180 Avenue Centrale
38400 ST MARTIN D'HERES
Bâtiment H-I-J-K

Maître d'ouvrage :

Université STENDHAL 3

1180 Avenue Centrale
38400 ST MARTIN D'HERES
Tel : 04 76 82 43 89

Maître d'oeuvre :

OCTOGAM' Architectes

20 Rue de Brotterode
38950 SAINT MARTIN LE VINOUX
Tél: 04 76 63 02 69 Fax: 04 76 01 11 19

Dessinateur : T.NUGUES

INDICE

DOE

ECHELLE : sans

Ind	Date	Modifications
DOE	17/10/2016	Première diffusion
B		
C		
D		

CARNET DE DETAILS
ETANCHEITE

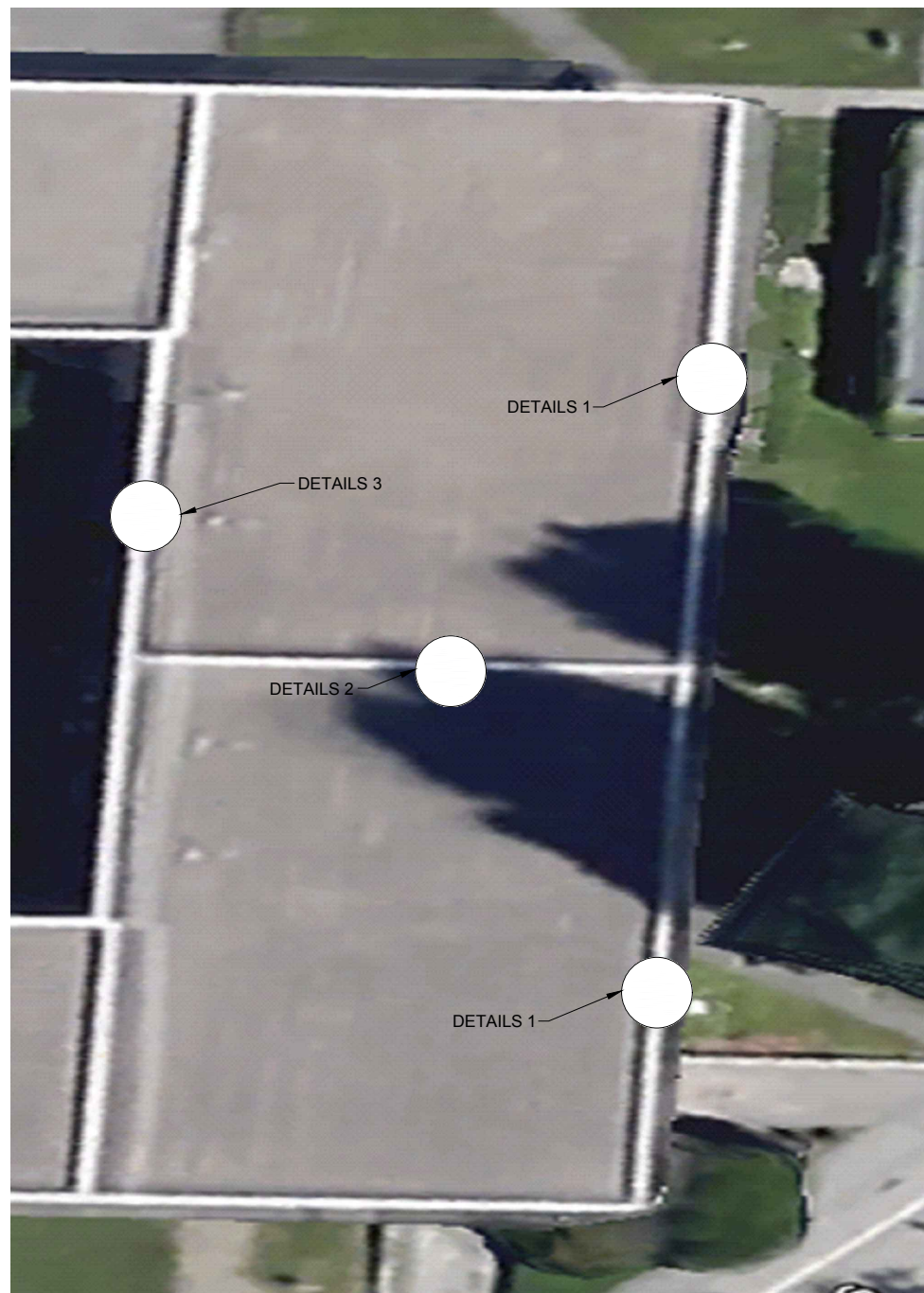
PLAN DE REPERAGE DES DETAILS



APC étanch' GRAND LYON
2 impasse des Frères Lumière
69330 PUSIGNAN
contact-lyon@apcetanch.com
Tél : 04/72/79/96/16
Fax : 04/72/79/96/15

**UNIVERSITE STENDHAL
ST MARTIN D'HERES 38
Bâtiment H**

PLAN DE REPERAGE DES DETAILS



APC étanch' GRAND LYON
2 impasse des Frères Lumière
69330 PUSIGNAN
contact-lyon@apcetanch.com
Tél : 04/72/79/96/16
Fax : 04/72/79/96/15

**UNIVERSITE STENDHAL
ST MARTIN D'HERES 38
Bâtiment I**

PLAN DE REPERAGE DES DETAILS



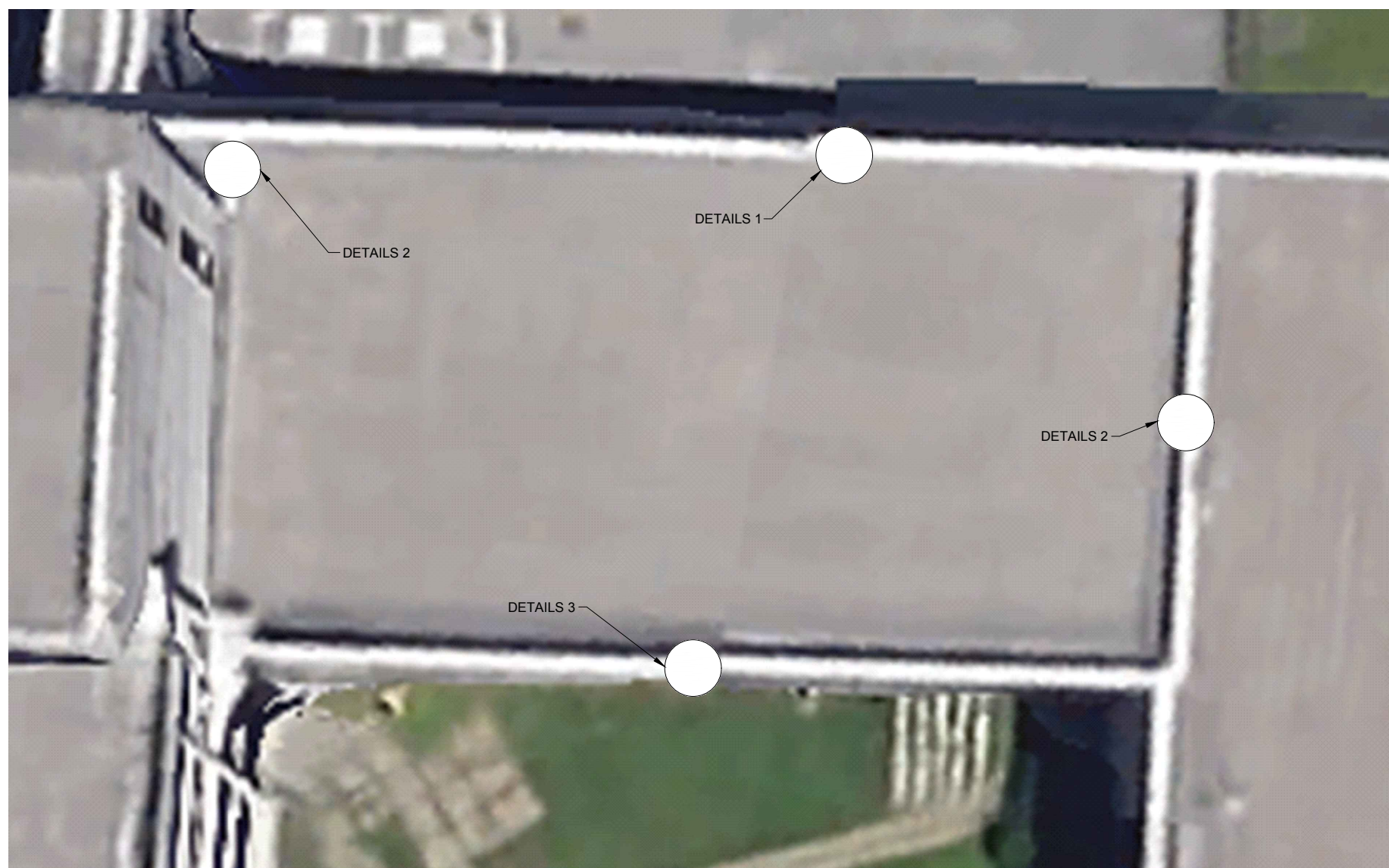
APC étanch' GRAND LYON
2 impasse des Frères Lumière
69330 PUSIGNAN

contact-lyon@apcetan.ch.com

Tél : 04/72/79/96/16

Fax : 04/72/79/96/15

**UNIVERSITE STENDHAL
ST MARTIN D'HERES 38
Bâtiment J**

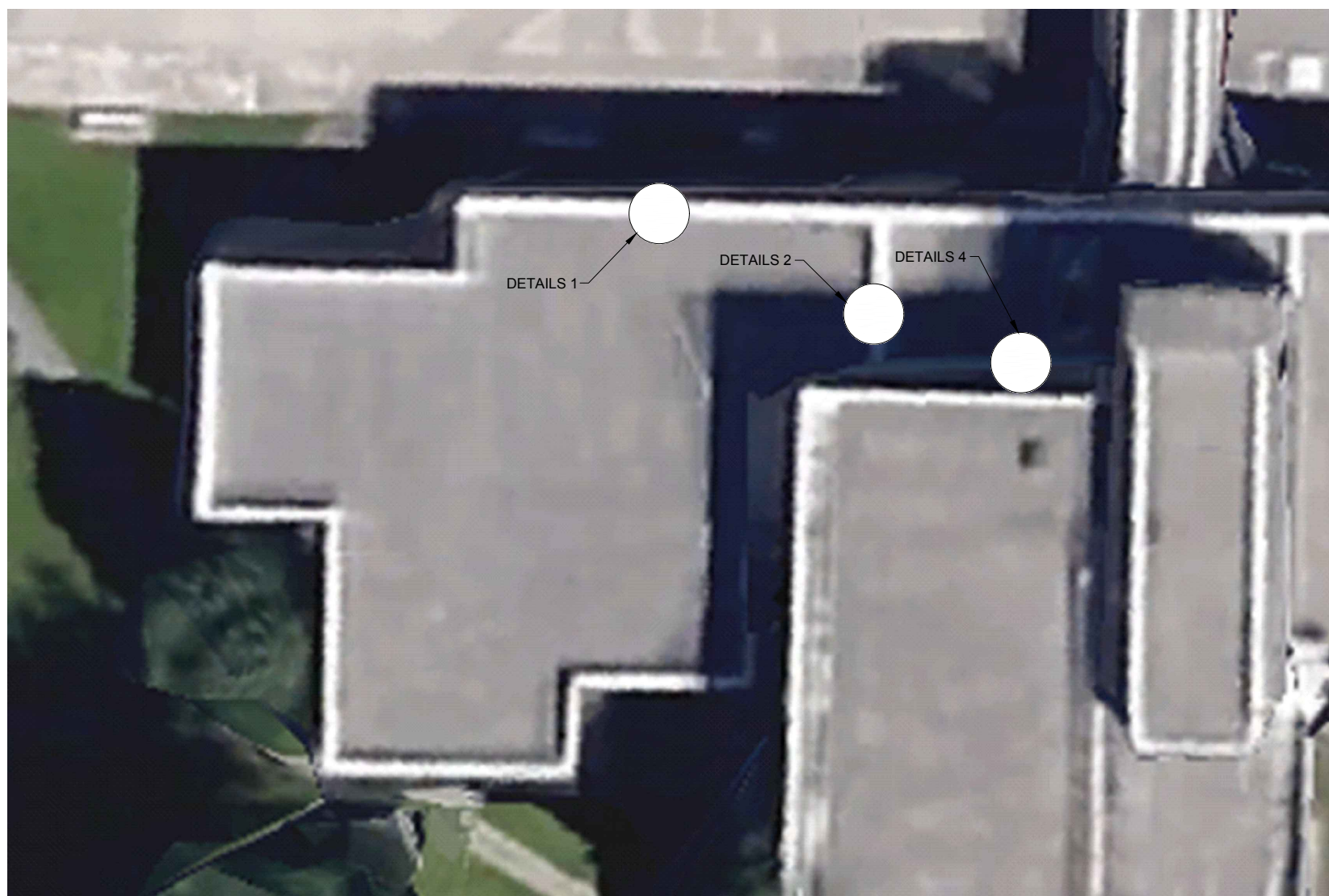


PLAN DE REPERAGE DES DETAILS

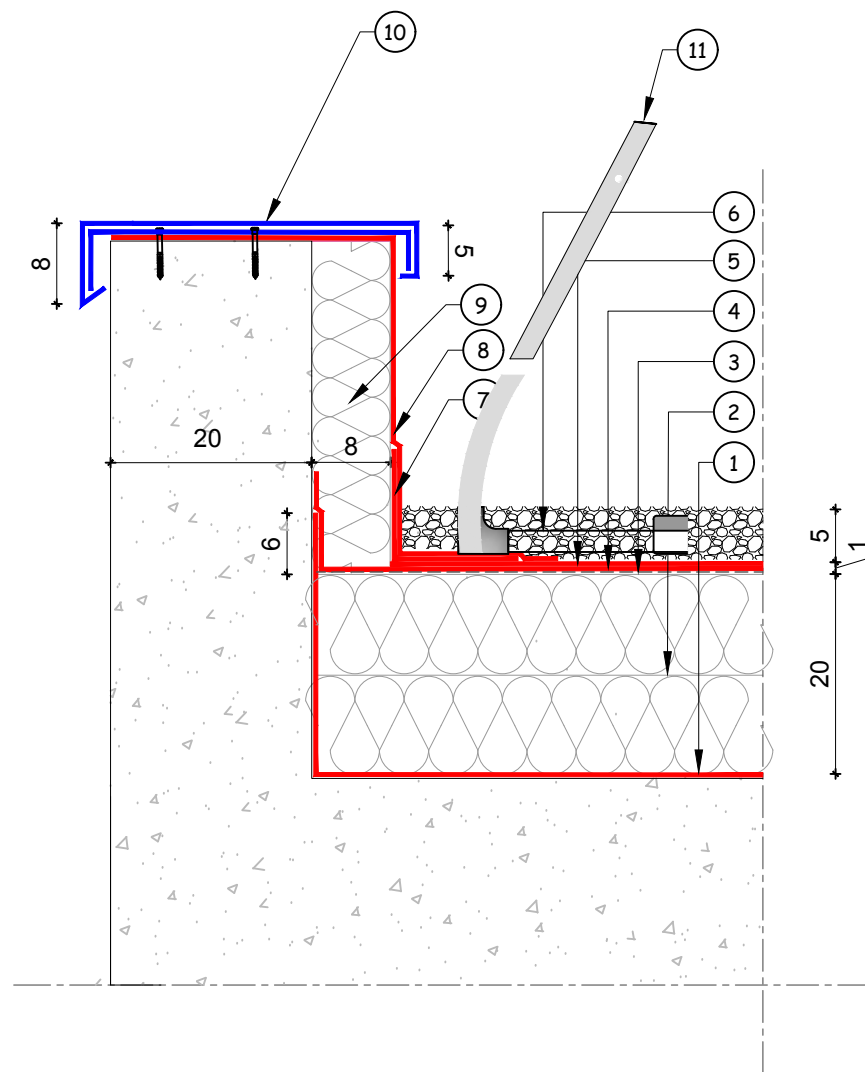


APC étanch' GRAND LYON
2 impasse des Frères Lumière
69330 PUSIGNAN
contact-lyon@apcetanch.com
Tél : 04/72/79/96/16
Fax : 04/72/79/96/15

**UNIVERSITE STENDHAL
ST MARTIN D'HERES 38
Bâtiment K**



Détail N°1 : Relevé isolés Bâtiment



APC étanch' GRAND LYON
2 impasse des Frères Lumière
69330 PUSIGNAN
contact-lyon@apcetch.com
Tél : 04/72/79/96/16
Fax : 04/72/79/96/15

**UNIVERSITE STENDHAL
ST MARTIN D'HERES 38**

Nomenclature :

1. Pare vapeur ELASTOVAP
2. Isolant polyuréthane EFIGREEN
DUO + ép. = 2x10cm= 20cm / R =
8.70 m².K/W
3. Sopravoile 100
4. 1ère couche ELASTOPHENE
FLAM 180/25
5. 2ème couche ELASTOPHENE
FLAM 25
6. Gravillon roulé ép: 5 cm
7. Equerre de renfort SOPRALENE
8. Relevé CHAPE ATLAS AR
9. Isolant laine de roche ép.=8 cm/
R=2.05 m².K/W
10. Couvertine alu sur patte drainante
11. Garde corps avec plinthe

	Date	Ech : sans
ind. A	17/10/2016	
ind. B		Détail n° 01
ind. C		
ind. D		

Détail N°02 : Terrasse bâtiment : détails dilatation



APC étanch' GRAND LYON
2 impasse des Frères Lumière
69330 PUSIGNAN

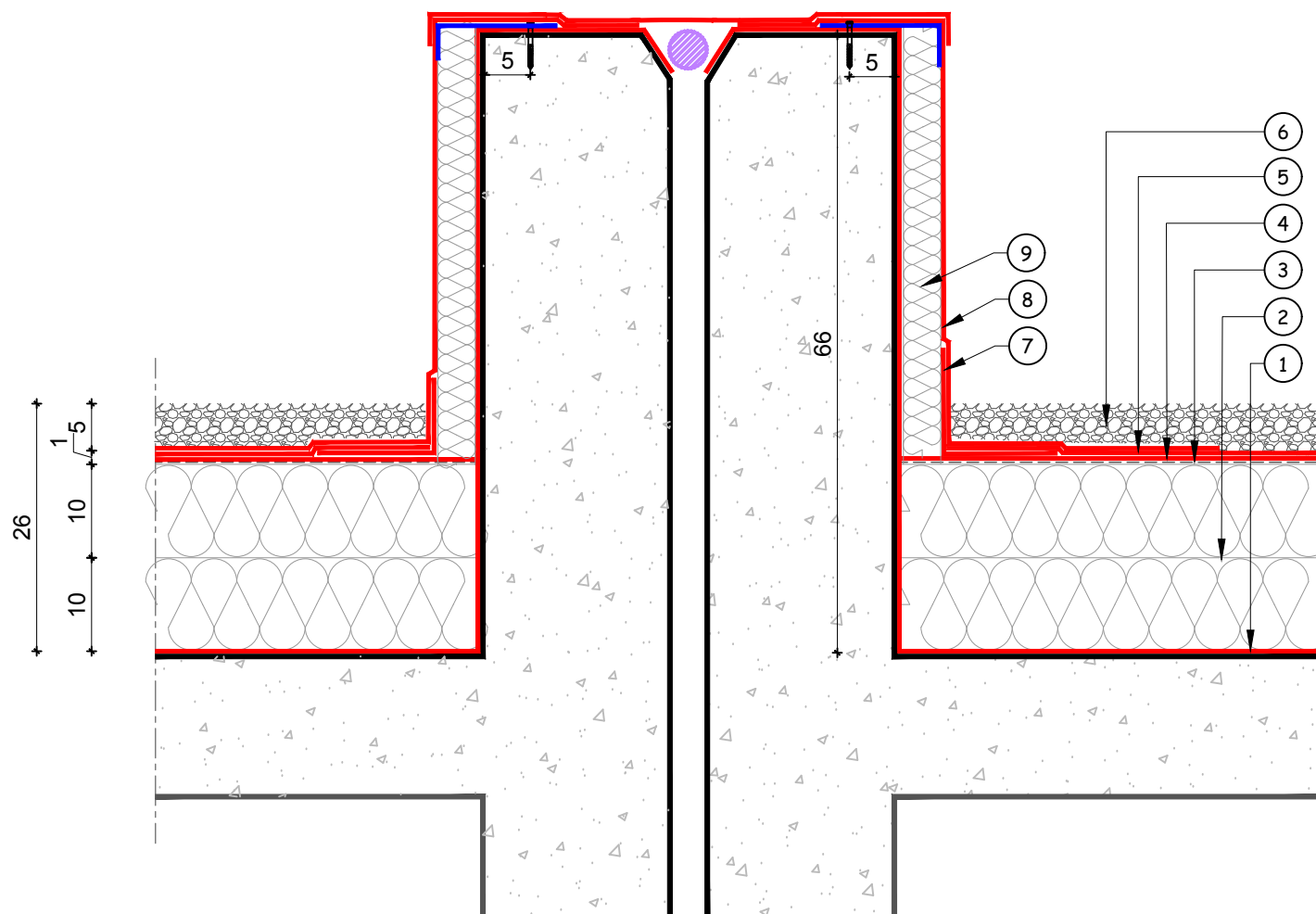
contact-lyon@apcetan.ch.com

Tél : 04/72/79/96/16
Fax : 04/72/79/96/15

**UNIVERSITE STENDHAL
ST MARTIN D'HERES 38**

Nomenclature :

1. Pare vapeur ELASTOVAP
2. Isolant polyuréthane EFIGREEN
DUO + ép. = $2 \times 10 = 20$ cm / $R = 8.70 \text{ m}^2 \cdot \text{K/W}$
3. Ecran d'indépendance Sopravoile 100
4. 1ère couche ELASTOPHENE FLAM 180/25
5. 2ème couche SOPRALENE FLAM 25
6. Graviillons roulés ép. 5 cm
7. Equerre de renfort SOPRALENE
8. Relevé CHAPE ATLAS AR
9. Isolant laine de roche ép. = 8 cm / $R = 2.05 \text{ m}^2 \cdot \text{K/W}$ **fixé mécaniquement**



	Date	Ech : sans
ind. A	17/10/2016	
ind. B		Détail n°
ind. C		02
ind. D		

Détail N°03 : Détails Caniveaux Bâtiment



APC étanch' GRAND LYON
2 impasse des Frères Lumière
69330 PUSIGNAN

contact-lyon@apcetanch.com

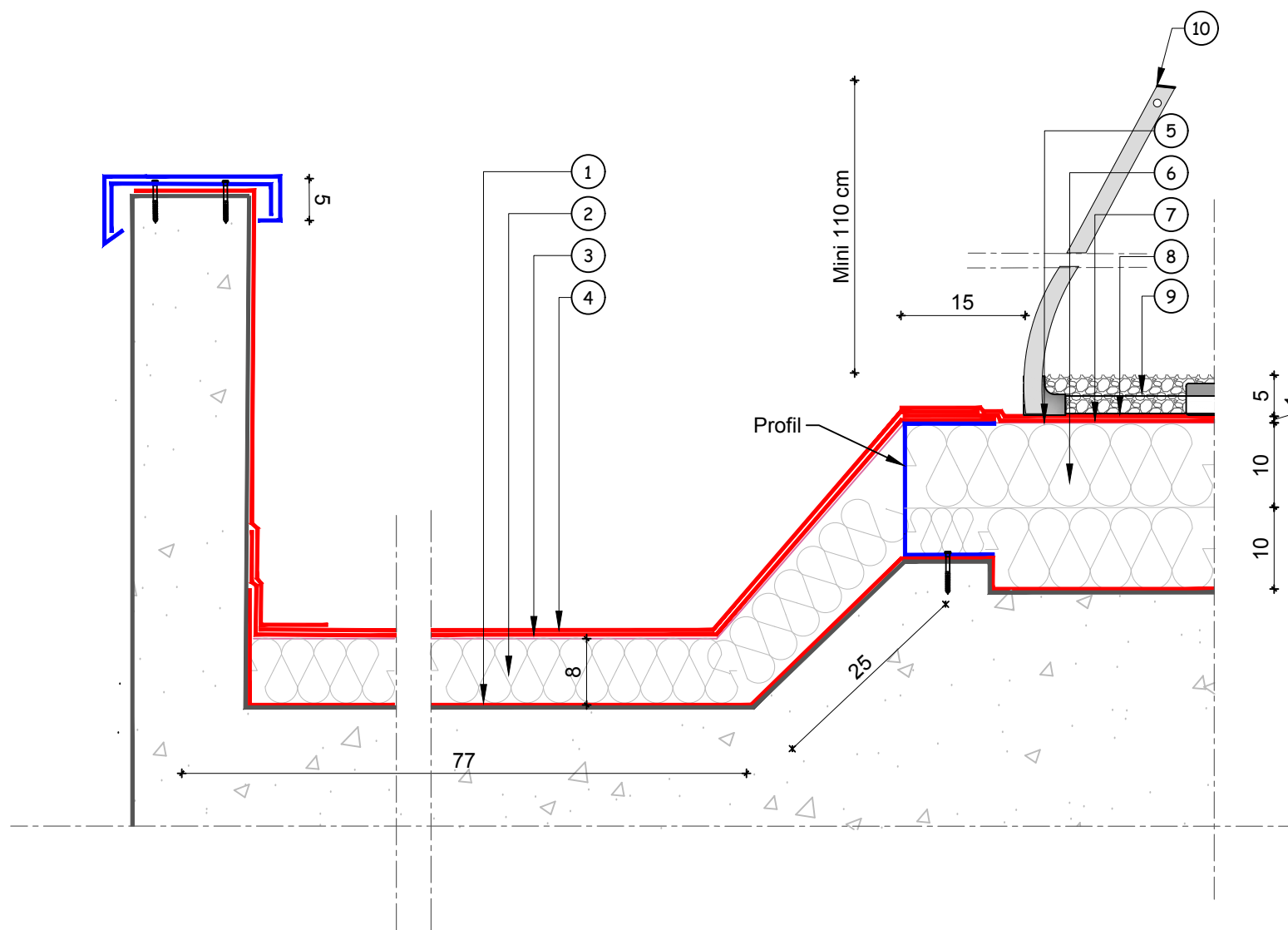
Tél : 04/72/79/96/16

Fax : 04/72/79/96/15

UNIVERSITE STENDHAL
ST MARTIN D'HERES 38

Nomenclature :

1. Pare vapeur ELASTOVAP
2. Isolant ROCK UP C SOUDABLE
ép. = 8 cm / R = 2.05 m².K/W
3. 1ère couche SOPRALENE FLAM 180
4. 2ème couche CHAPE ATLAS
5. SOPRAVOILE 100
6. Isolant polyuréthane EFIGREEN DUO + ép. = 2x10cm= 20cm / R = 8.70 m².K/W
7. 1ère couche ELASTOPHENE FLAM 180 / 25
8. 2ème couche ELASTOPHENE FLAM 25
9. Gravieron roulé ép: 5 cm
10. Garde corps avec plinthe



	Date	Ech : sans
ind. A	17/10/2016	
ind. B		Détail n° 03
ind. C		
ind. D		

Détail N°04 : Relevé JD contre bâtiment existant

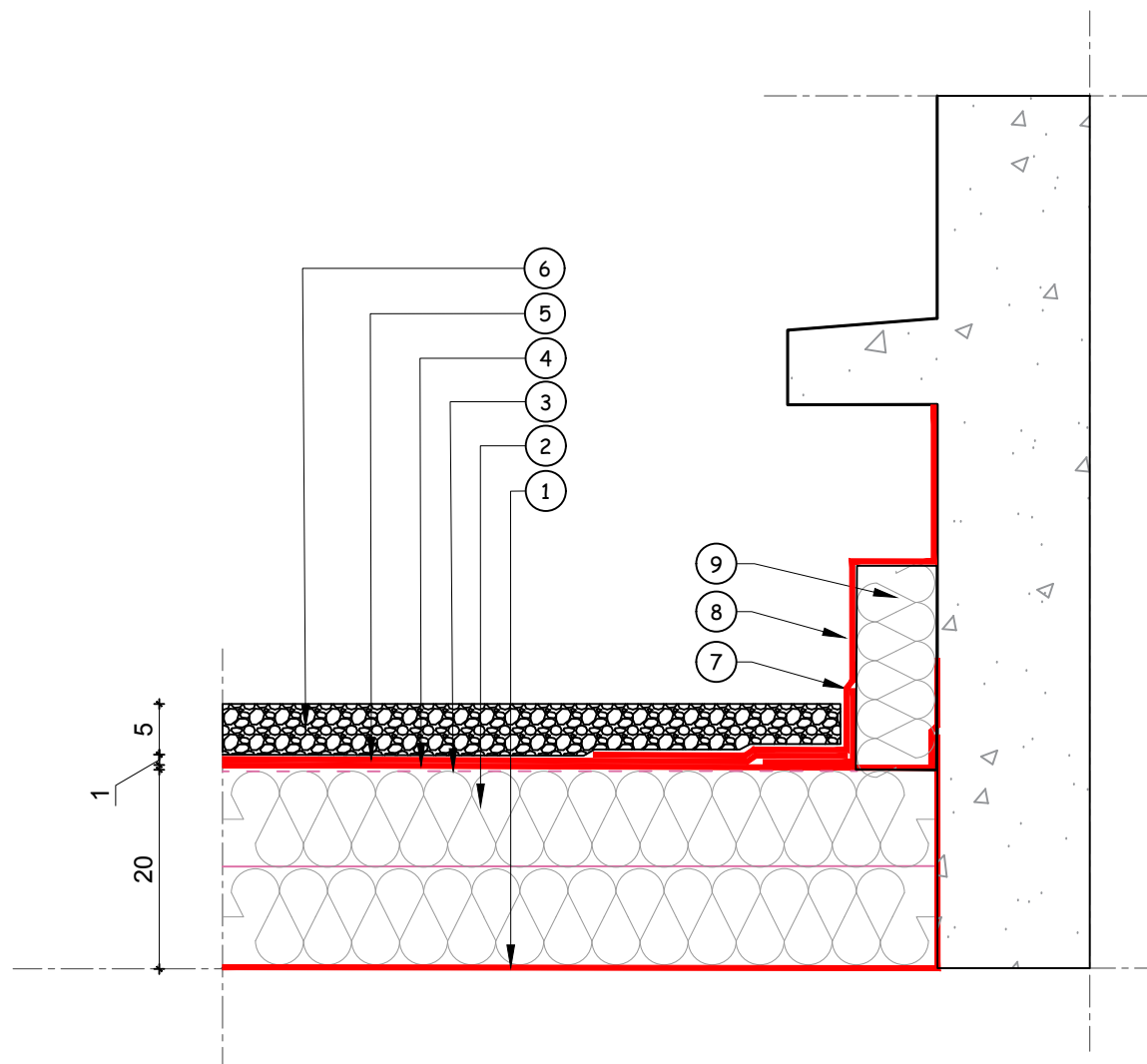


APC étanch' GRAND LYON
2 impasse des Frères Lumière
69330 PUSIGNAN
contact-lyon@apcetch.com
Tél : 04/72/79/96/16
Fax : 04/72/79/96/15

**UNIVERSITE STENDHAL
ST MARTIN D'HERES 38**

Nomenclature :

1. Pare vapeur ELASTOVAP
2. Isolant polyuréthane EFIGREEN
DUO + ép. = 2x10cm= 20cm / R =
8.70 m².K/W
3. Sopravoile 100
4. 1ère couche ELASTOPHENE
FLAM 180/25
5. 2ème couche ELASTOPHENE
FLAM 125
6. Gravillon roulé ép: 5 cm
7. Equerre de renfort SOPRALENE
8. Relevé CHAPE ATLAS AR
9. Isolant laine de roche ép.=8 cm/
R=2.05 m².K/W



	Date	Ech : sans
ind. A	17/10/2016	
ind. B		Détail n° 04
ind. C		
ind. D		